



Einwohnergemeinde Rütli bei Büren

Bachstrasse 4 | 3295 Rütli bei Büren

Informationsveranstaltung Zukunft Energieversorgung

**Begrüssung
Theodor Bösiger**

Tel 032 351 11 36 | Fax 032 351 52 21 | info@ruetibeibueren.ch | www.ruetibeibueren.ch



Einwohnergemeinde Rütli bei Büren

Bachstrasse 4 | 3295 Rütli bei Büren

Referenten

Evolon: Rudolf Eicher / Rolf Christen

BKW: Frau Keller Katja / Stefan Witschi

Regio Solothurn: Herr Odermatt Daniel / Daniel Galli

Fragen an die Referenten, bitte nur spezifisch auf ihr Produkt

Am Schluss gibt es eine Diskussionsrunde, Danke



ewa + esag = Evolon

Gemeinde Rüti 17. Oktober 2024
Rolf Christen, Ruedi Eicher

«Wir sorgen für Zufriedenheit und Sicherheit am Wohn- und Arbeitsort»



Elektrizität



Wasser



Fernwärme



Telekom

Perspektiven

Perspektiven für Gemeinden

- Begleitung zur Findung einer Zukunftslösung für die Versorgung mit Strom, Wasser, Fernwärme und Telekommunikation
- Dienstleistungsverträge mit Evolon für die Betriebsführung
- Dienstleistungsverträge mit Evolon für den Betrieb und den Unterhalt
- **Einbringen der Assets in die Evolon und Aktionärin werden**



Strom

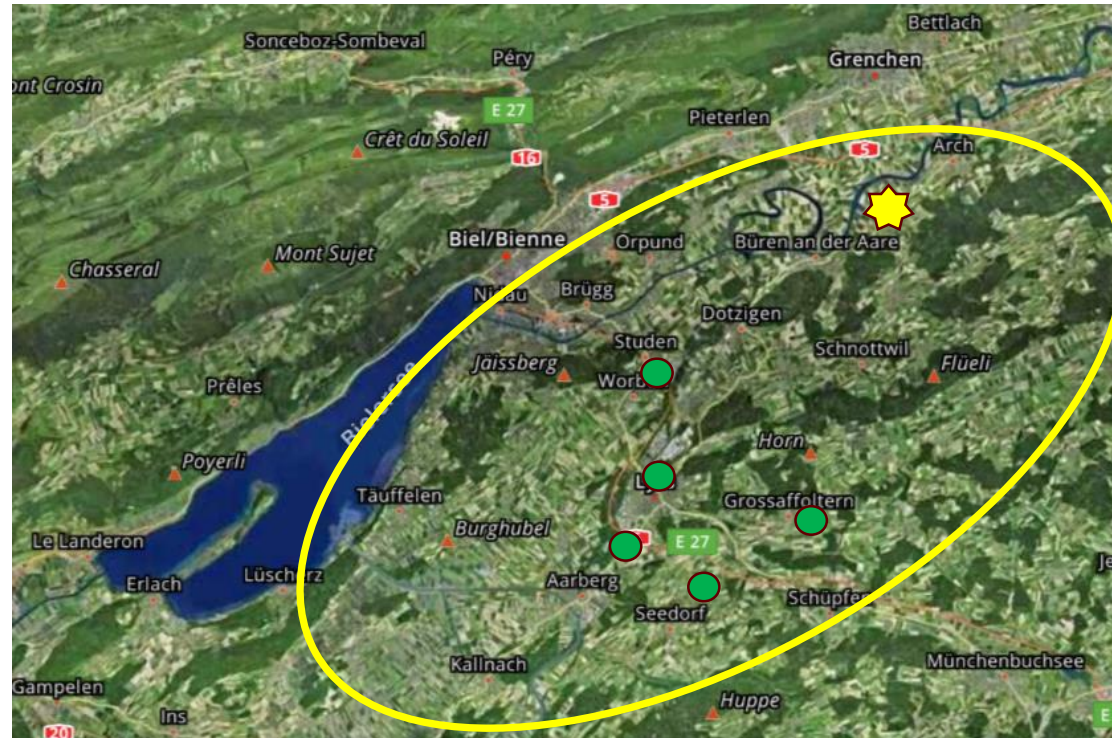
- Energielieferung (verschiedene Strom-Qualitäten)
- Netzbetrieb, Ausbau und Unterhalt
- Netzbewertung, -planung, (Tool: Adaptricity)
- GIS mit professioneller Dokumentation
- Stromproduktion aus eigenen PV-Anlagen
- Öffentliche Beleuchtung
- Contracting Trafostationen
- Energieberatung
- Ladestationen für E-Fahrzeuge
- Eigenverbrauchsgemeinschaften (ZEV)
- Lokale Eigenverbrauchsgemeinschaft (LEG)



Der Weg zu Evolon

Potential für Weiterentwicklung

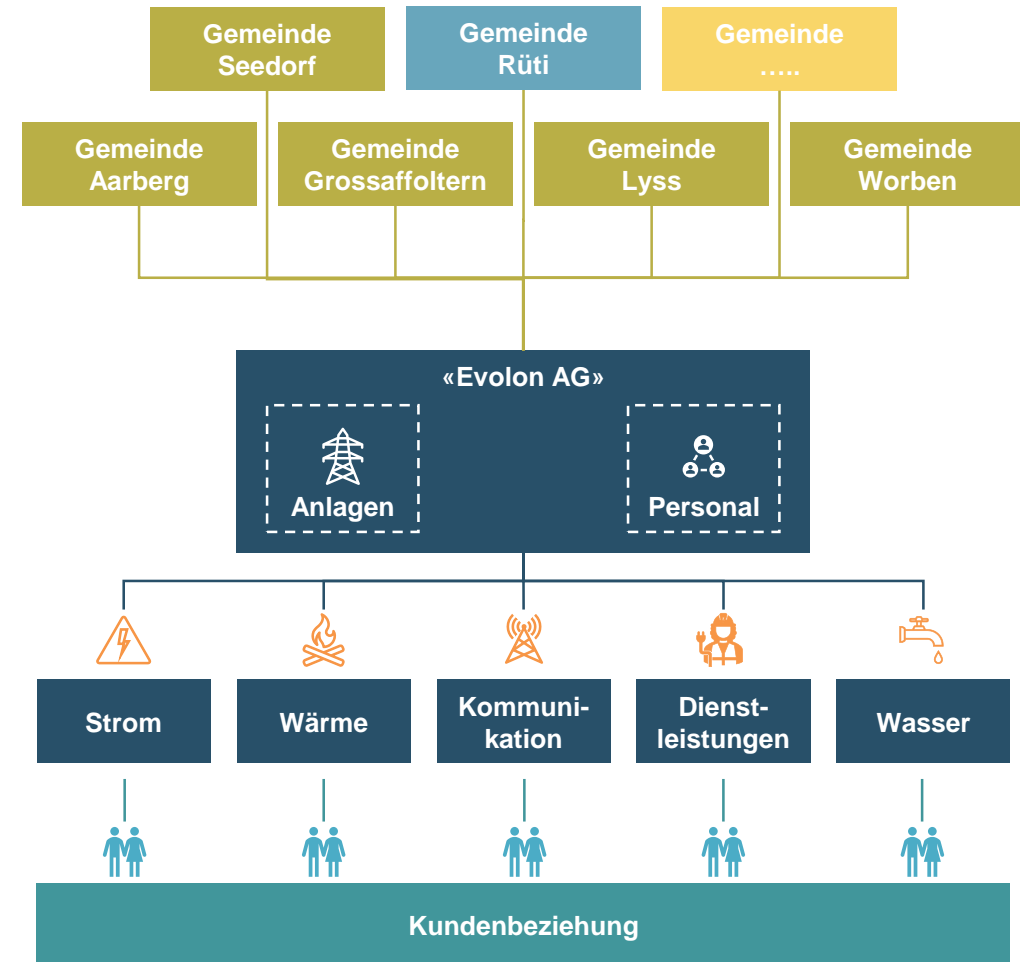
- Gemeinden können dank tiefer Eintrittsschwelle
 - Netz- Eigentum gegen Aktien an der Evolon überführen
 - Weiterhin mitbestimmen (Eigentümerausschuss / starker, vertraglicher Minderheitenschutz)
 - Weiterhin partizipieren (Dividende, Gemeindeabgabe)
 - Nach 10 Jahren könnten die Netze zurück gefordert werden
- Evolon wird zu 100% von der öffentlichen Hand gehalten.





- Die Aktionärgemeinden bleiben weiterhin Eigentümerinnen an einem Versorgungsunternehmen im Seeland
- «Evolon» als umfassende Versorgungsdienstleisterin für Privat- und Geschäftskunden bezüglich Strom, Wasser, Telekommunikation und Wärme sowie dazugehörigen Produkten und Dienstleistungen
- Übernahme aller Mitarbeitenden, Kunden, Netz- und Anlageneigentum inkl. der Grundstücke sowie der Beteiligungen
- Im Gegenzug werden Aktien der Evolon AG erteilt.

Kurzübersicht





Versorgte Einwohner:innen*

> 30'000



Mitarbeiter:innen (VZE)

ca. 95



Umsatz (MCHF)

70 - 75



Bilanzsumme (MCHF)

ca. 130



Eigenkapitalquote (%)

> 60%



Ausspeisemenge Strom (Energie, GWh)

140



Absatz Wärme (Energie, GWh)

> 10



Absatz Wasser (Mio. m³)

2.3



Glasfasernutzungseinheiten (Anzahl)

> 16'000

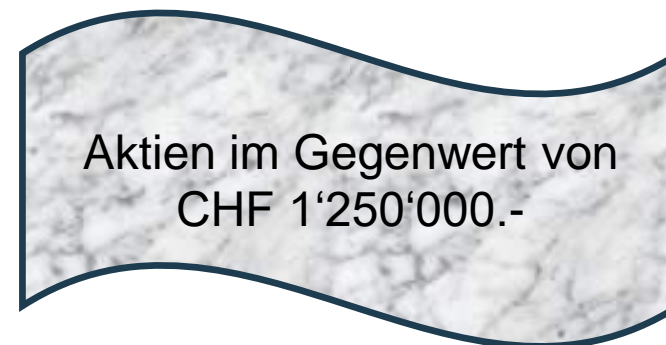
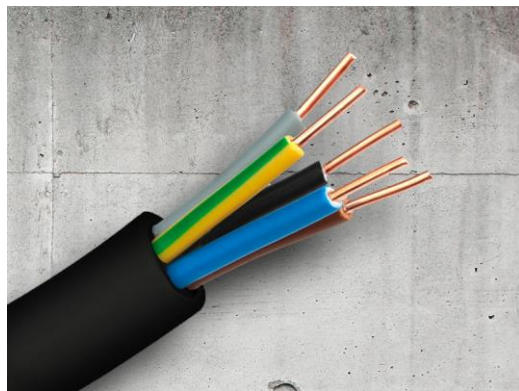


Bewertungsergebnisse des Stromnetzes der Gemeinde Rüti

Die Bewertung des Stromnetzes der Gemeinde Rüti haben wir an eine externe unabhängige Stelle in Auftrag gegeben.

EVU Partners errechneten einen Wert per 31.12.25 von CHF 1'250'000.- inklusive einem Anteil am Synergiegewinn

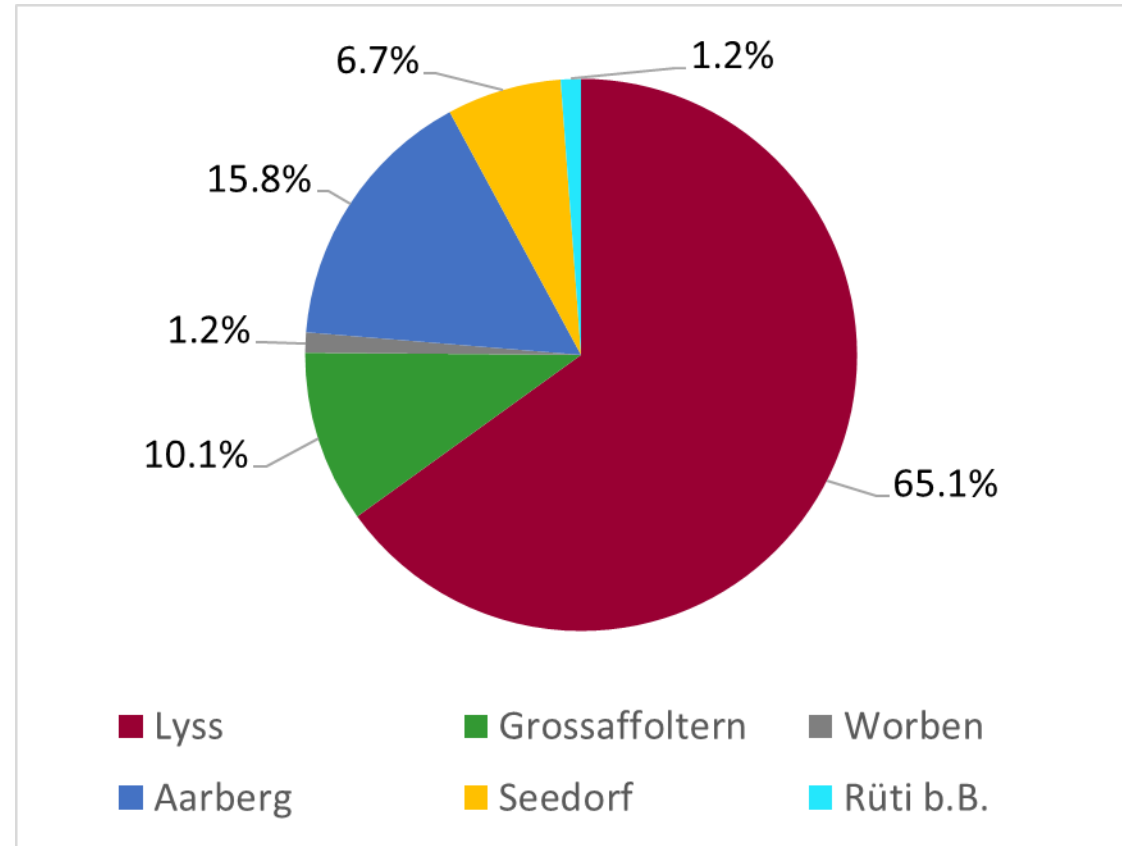
Zum Wert des Stromnetzes von CHF 1'250'000.- erhält die Gemeinde Rüti Aktien an der Evolon AG im Gegenwert von CHF 1'250'000.-. Als Stichtag ist der 1.1.2026 geplant.





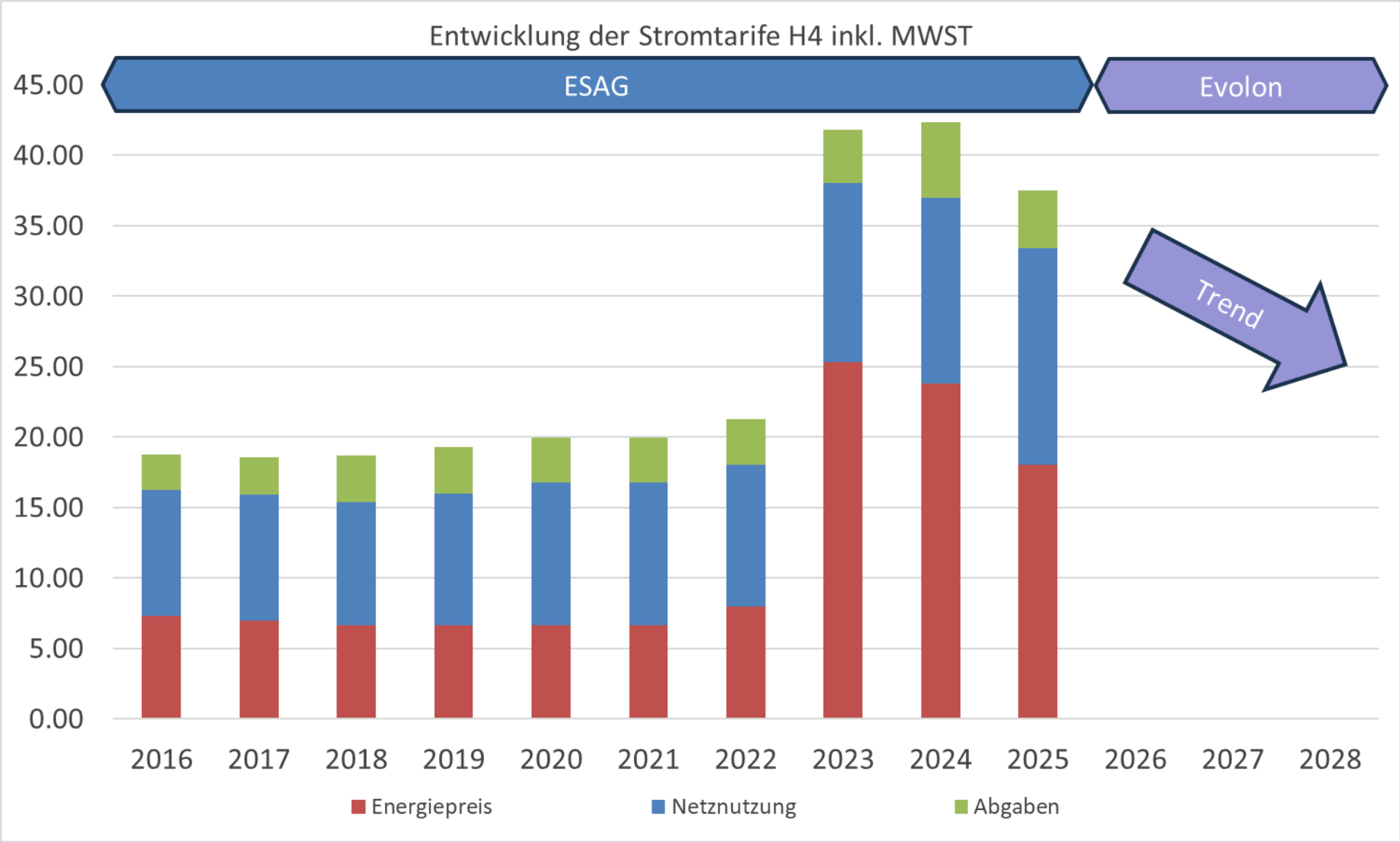
Bewertungsergebnisse führen zu jeweiligen Anteilen an Evolon AG

Mit der Aufnahme der Gemeinde Rüti ins Aktionariat der Evolon AG würde die Aktienverteilung ab 1.1.2026 ungefähr wie folgt aussehen:



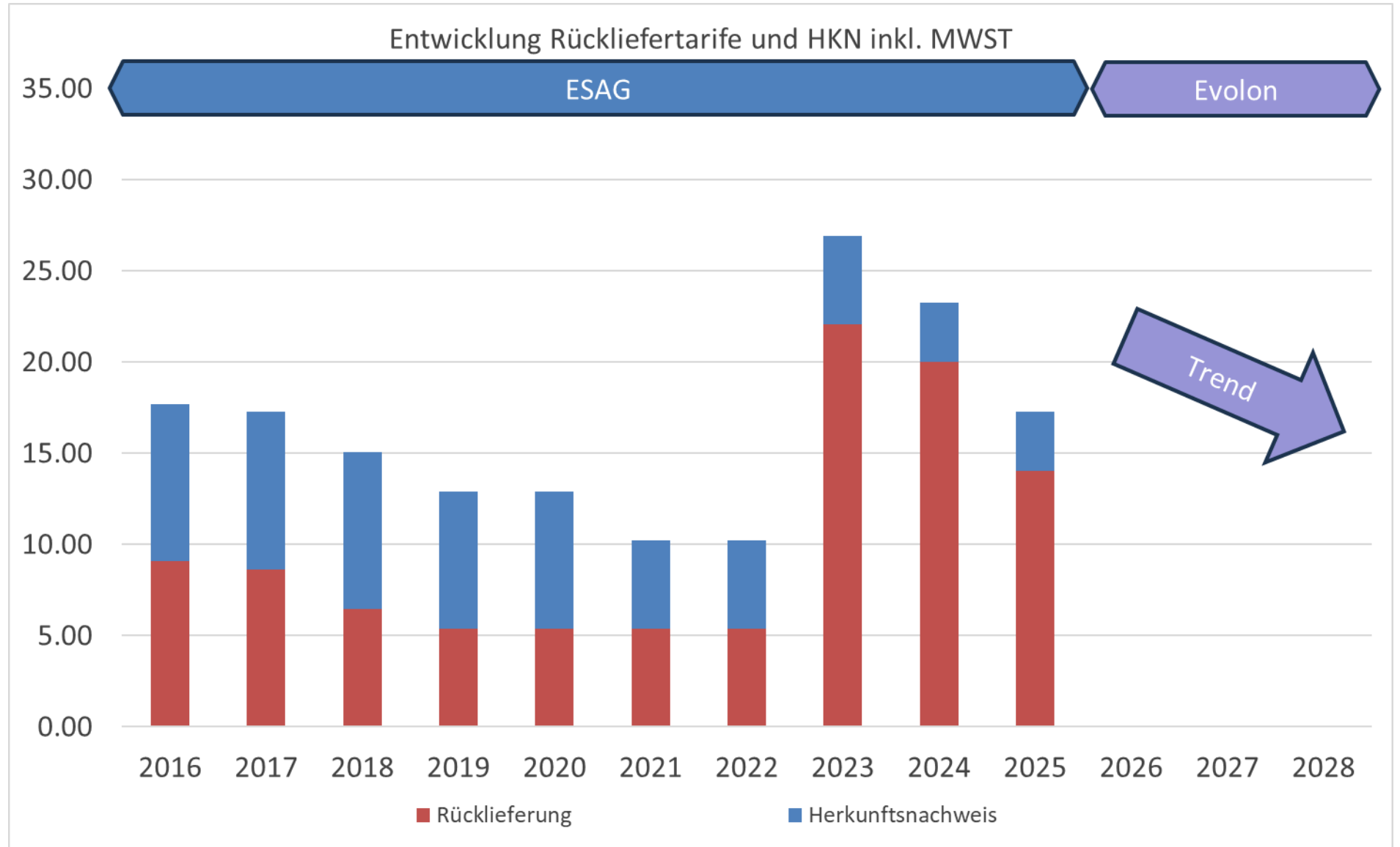


Entwicklung der Tarife





Entwicklung der Rückliefer-Tarife





- Gemeinden bleiben Eigentümerinnen der Netze («Tafelsilber»)
- Sicherstellung der Versorgungssicherheit aller Netze durch ein einziges, regionales Unternehmen (Strom, Wasser, Telekommunikation und Wärme)
- Herausforderungen gemeinsam besser umsetzbar
- Sicherstellen interessanter Arbeitsplätze in der Region
- Wertschöpfung lokal behalten, da lokale Unternehmen für Dienstleistungen berücksichtigt werden
- Persönliche, lokale Ansprechpartner zu den dazugehörenden Produkten und Dienstleistungen aller Netze
- Bessere Dienstleistungen für Kunden durch Fachansprechpartner
- Sichere Versorgung zu attraktiven Marktpreisen

**Zusammen besser sein,
dazu brauchen wir Ihre Zustimmung und Ihr Vertrauen!**



Wir begleiten Sie auf dem Weg!



Rolf Christen
rolf.christen@besonet.ch
079 230 29 91

Rudolf Eicher
rudolf.eicher@esag-lyss.ch
079 300 06 06



Informationsveranstaltung Zukunft Energieversorgung

RÜTI BEI BÜREN, 17.10.2024



Herzlichen Dank für die Einladung zur Informationsveranstaltung!

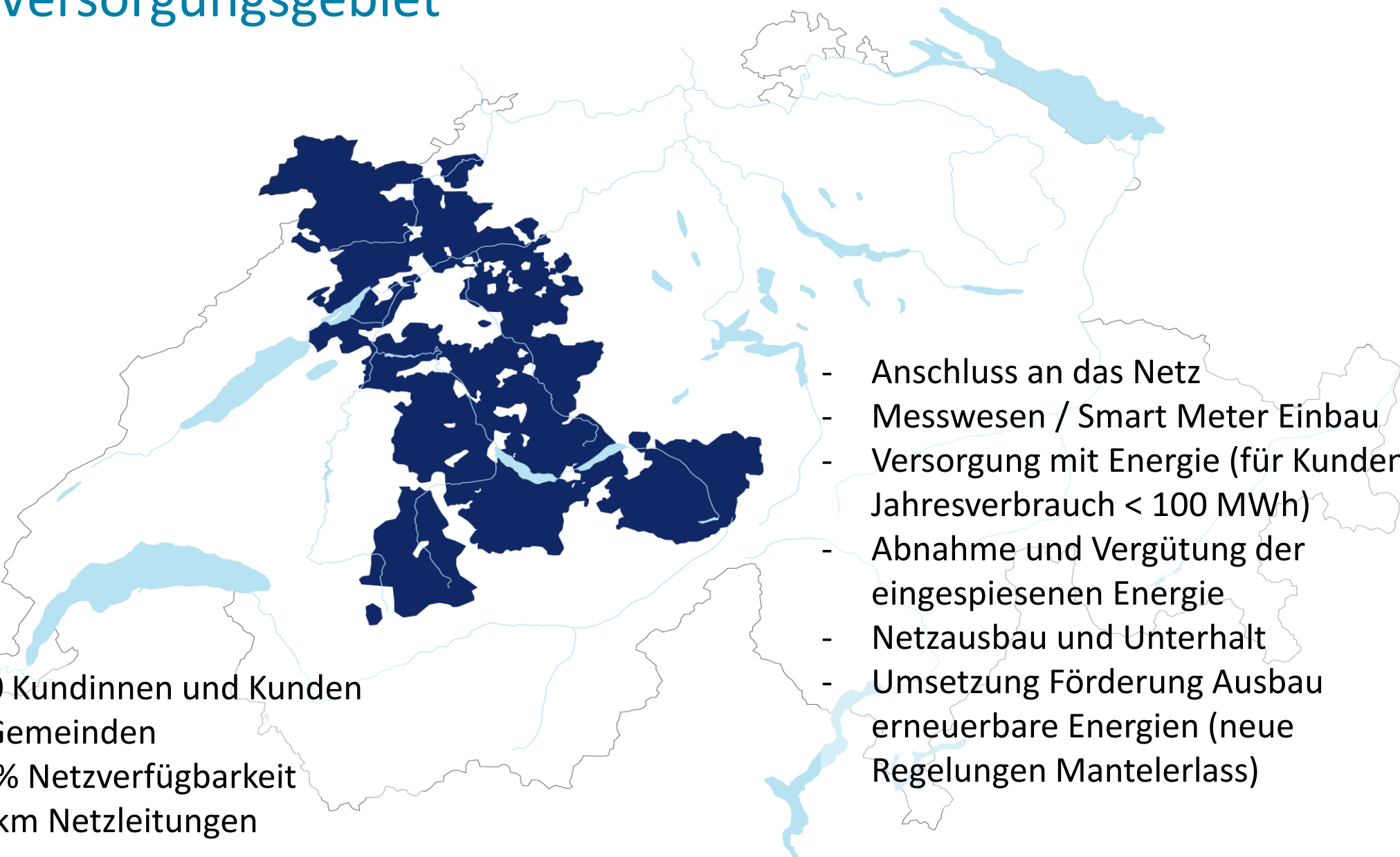
Agenda BKW

- Kurze Vorstellung BKW /
Aufgaben Verteilnetzbetreiber
- Erläuterung Netzkauf / Offerte BKW
 - Wie läuft ein Netzkauf ab?
 - Was wird verkauft?
 - Was ist der Kaufpreis?
 - Was bedeutet das für den Kunden in Rüti?
- Fragen / Antworten

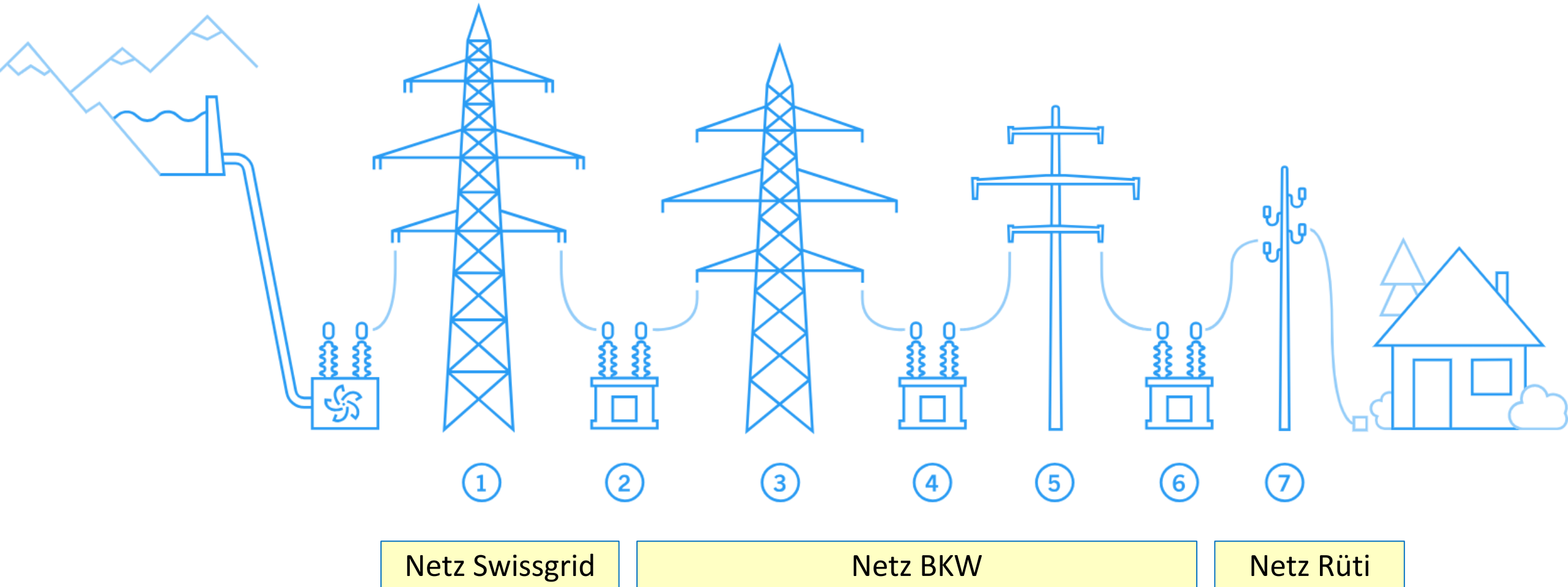


BKW Versorgungsgebiet

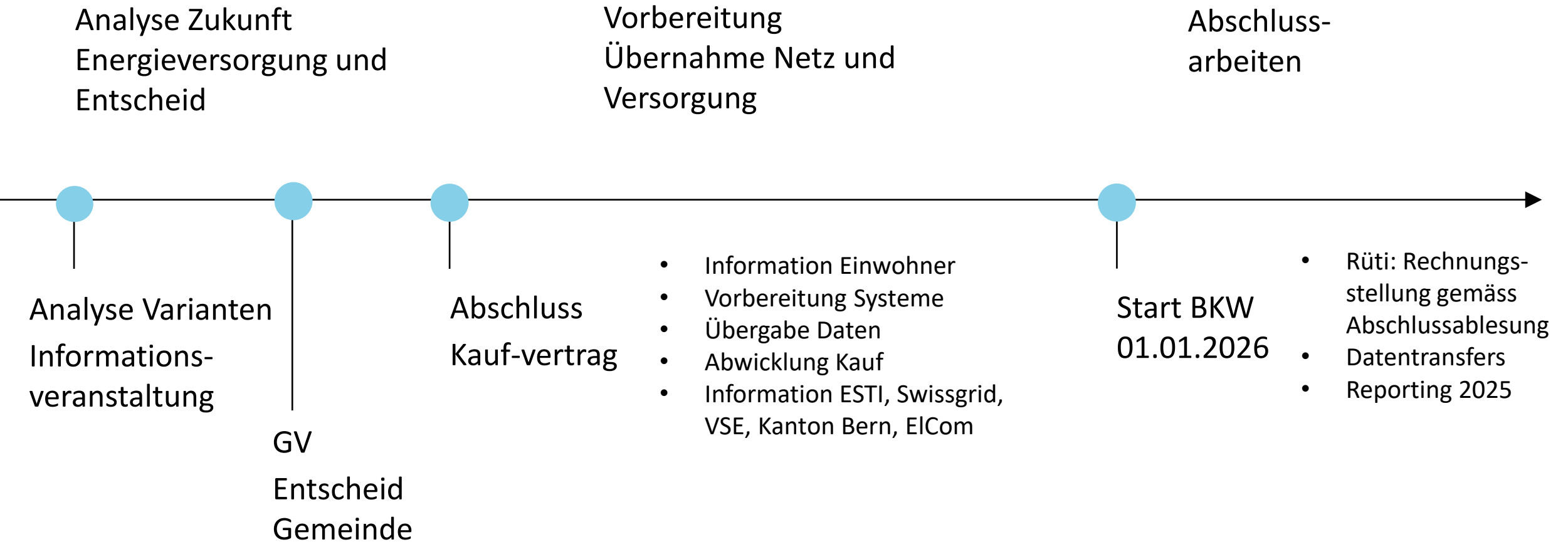
365'000 Kundinnen und Kunden
in 426 Gemeinden
99,996 % Netzverfügbarkeit
22'000 km Netzleitungen

- 
- Anschluss an das Netz
 - Messwesen / Smart Meter Einbau
 - Versorgung mit Energie (für Kunden mit Jahresverbrauch < 100 MWh)
 - Abnahme und Vergütung der eingespiessenen Energie
 - Netzausbau und Unterhalt
 - Umsetzung Förderung Ausbau erneuerbare Energien (neue Regelungen Mantelerlass)

BKW Versorgungsgebiet und Rüti bei Büren



Wie wird der Netzkauf abgewickelt?



Was wird verkauft?

Verkauft werden die Netzanlagen, einschliesslich Zähler und Kommunikationseinrichtungen («das Verteilnetz»)

Mit dem Eigentum des Verteilnetzes übernimmt die BKW auch die Aufgaben des Netzbetreibers

- Anschlussprüfung und Anschluss neuer Anlagen und Verbraucher
- Netzbetrieb, Netzunterhalt, Netzausbau
- Messwesen
- Rückliefervergütung («Abnahme- und Vergütungspflicht»)
- Versorgung der grundversorgten Kunden mit elektrischer Energie

Was ist der Kaufpreis? / Offerte BKW



Der **Kaufpreis** entspricht den nach den Regeln des Stromversorgungsgesetzes ermittelten regulatorischen Restwert der Netzanlagen einschliesslich Zähler **per 31.12.2025**.



Indikativ beträgt der Kaufpreis rund **1.2 MCHF**.



Dieser Betrag wurde abgeschätzt (Restwert der Anlagen per Ende 2022 0.5 MCHF zuzüglich der laufenden noch nicht aktivierten Investitionen von ca. 0.8 MCHF, Restwert der Zähler und abzüglich der Abschreibungen der Anlagen).

Was bedeutet das für den Kunden in Rüti?



Ansprechpartner für alle Anliegen betreffend Stromversorgung und Netzanschluss **ist ab 1.1.2026 die BKW.**



Es gelten die Strompreise und Vergütungsansätze der BKW. Diese sind im gesamten Netzgebiet einheitlich. Die Rechnung kommt von der BKW.



Kundinnen und Kunden erhalten per 1.1.2026 Zugang zu allen Services und Leistungen der BKW betreffend Stromversorgung und weitergehenden Anforderungen aus der Umsetzung der Energiestrategie des Bundes. ZEV, vZEV, LEG, Kundenportal, Smart Meter uvm.

Wir freuen uns auf Ihre Fragen!





Netzpacht Rüti bei Büren

Informationsveranstaltung zur Stromversorgung

Daniel Galli / Daniel Odermatt



- Die Regio Energie Solothurn (RES) stellt sich vor.
- Möglichkeiten der Gemeinde mit eigenem Stromnetz.
- Wie funktioniert das Pachtmodell.
- Was heisst das für die Gemeinde und die Einwohner von Rüti b. Büren.
- Die Stromprodukte der Regio Energie Solothurn.
- Gute Gründe für unser Pachtmodell.



- Regionaler Arbeitgeber mit 150 Mitarbeiter.
- Versorgung mit Strom, Gas, Wasser und Fernwärme.
- Elektro-, Heizungs- und Sanitärinstallationen.
- Energieberatungen und Liegenschaftslösungen.
- Verrechnungs- und Finanzdienstleistungen.

- Rund 40'000 Kunden.
- Wir sind für unsere Kunden da.
 - Persönlich erreichbar.
 - 24h Pikettdienst im Netz und im Gebäude.



- Arbeits- und Ausbildungsplätze in der Region.
Rund 20 Lernende in 9 verschiedenen Berufen.
- Lokale Wertschöpfung.
Über 500 regionale Lieferanten (CHF 20 Mio. pro Jahr)
- Zusammenarbeit mit lokalen Firmen.
- Wir unterstützen regionale Projekte.
- Wir fördern erneuerbare Energien.
Fernwärme und Biogasanlagen.
Gute Einspeisevergütungen.



Unser Versorgungsgebiet

Wir würden uns freuen ab 2026 auch Rüti b. Büren mit Strom zu versorgen!

- Solothurn
- Leuzigen
- Langendorf
- Lüterkofen-Ichertswil
- Subingen
- Lüsslingen
- Zuchwil
- Nennigkofen
- Lommiswil
- Schnottwil ab 2025



Strom-, Erdgas-, Fernwärme- und Wasserversorgung

- Strom-, Erdgas-, Fernwärme- und Wasserversorgung
- Strom-, Erdgas- und Fernwärmeversorgung
- Erdgas- und Stromversorgung
- Erdgasversorgung
- Stromversorgung
- Dienstleistungen im Bereich Gebäudetechnik und Energieeffizienz (Elektro, Heizung, Sanitär)

- Gemeinden, welche in Besitz eines Stromnetzes sind, haben grundsätzlich folgende Optionen:

Modell	Abgabe	Investitionen	Eigentum	Betrieb	Energie	Tarife
Eigenes EW	Gemeinde	Gemeinde	Gemeinde	Gemeinde	Gemeinde	Gemeinde
Pachtmodell	Gemeinde	Gemeinde (Vorschläge Pächter)	Gemeinde	Pächter	Pächter	Pächter
Verkauf	Gemeinde	Käufer	Käufer	Käufer	Käufer	Käufer

- Als Netzeigentümerin behalten sie sämtliche Freiheiten für die Zukunft.
- Der Pächter ist verantwortlich für den Betrieb des Stromnetzes. (Gesetzliche Vorgaben)

■ RES betreibt das Stromnetz

- Betreiben, Unterhalten, Messen, Prüfen, Pikett bei Störungen (Notstromgruppe).
- Administrative Aufgaben (Anschlussgesuche, IA, TAG, HIK,).
- Netzberechnungen bei neuen PV-Anlagen.
- Planen, Ausbauen und Netzverstärkungen durchführen.

■ RES beliefert die Kunden mit Energie (4 Produkte).

- Die Kunden erhalten die Tarife der RES.
- Durchschnittlich 4 - 5 Rp./kWh günstiger (Basis Tarife 2025).

■ RES entschädigt die Gemeinde als Netzeigentümerin mit einer jährlichen Pacht.

- **Jährliche Pachtentschädigung:** (Zahlenbasis ER+IR 2023)
 - Kapitalverzinsung 22'907 CHF
 - Abschreibungen 25'429 CHF
 - Ihre Betriebsaufwände 21'792 CHF
 - **Total 70'128 CHF / Jahr**

- **Zusätzlich:**
 - Jährliche Aufwände Gebnet = 82'944 CHF – entfallen für die Gemeinde.
 - Investitionen sind gedeckt durch die Gemeindeabgabe von rund 60'000.- CHF pro Jahr.

- Keine Unterbrechung in der Stromversorgung durch die Pacht.
- Wahl des gewünschten Stromproduktes.
- Tiefere Kosten durch günstigere Stromtarife.
- Wechsel sämtlicher Zähler in der Gemeinde auf Smart Meter. (Gesetzliche Pflicht)
- Ihr Verbrauch und sämtliche Rechnungen sind im Kundenportal ersichtlich.

Vier Stromprodukte – Sie haben die Wahl.



- Alle Produkte sind CO2 neutral.
- Drei Produkte sind erneuerbar.
- Jeder Kunde hat die Wahl (Standard = SO regional).

- Professioneller Betrieb der Energieversorgung durch einen lokalen Partner.
- Zu guten Konditionen und fairer Vergütung (Pachtentschädigung).
- Persönliche Erreichbarkeit bei Fragen oder anderen Anliegen.
- Gesuche werden innert kurzer Zeit bearbeitet.
- Pikett im Netz und im Gebäude: Elektro, Sanitär und Heizung.

- **Die Gemeinde erhält ein Sorglospaket.**
- **Das Stromnetz bleibt in ihrem Eigentum.**
- **Beim Verkauf erhalten sie einmalig um 1 Mio. CHF, bei Pacht jährlich 70 TCHF (15 Jahre).**

Herzlichen Dank
für Ihre Aufmerksamkeit



Einwohnergemeinde Rüti bei Büren

Die Varianten

- Szenario 1: EV Rüti mit Gebnet als DL
- Szenario 2: Integration in die EVOLON AG
- Szenario 3: Verkauf an die BKW
- Szenario 4: Verpachtung an die Regio Energie

Bachstrasse 4 | 3295 Rüti bei Büren



Einwohnergemeinde Rüti bei Büren

Bachstrasse 4 | 3295 Rüti bei Büren

	<u>Preisvergleich 2025 (Elcom) Rp./kWh</u>			
	Rüti bB.	Lyss	BKW	Regio Energie
Energie	21.17	17.7	11.39	17
Netz	13.34	17.38	13.41	13.08
Abgabe Gemeinwesen	2	0.75	1.5	1
Netzzuschlag	2.3	2.3	2.3	2.3
Total	38.81	38.13	28.6	33.38



Einwohnergemeinde Rüti bei Büren

Bachstrasse 4 | 3295 Rüti bei Büren

Einspeisevergütung PV-Anlagen 2025

	Rüti bB	EVOLON	Winter Regio	Sommer Regio
Einspeisevergütung	14	13	15.35	8.67
HKN	1	3	2	2
Total	15	14	17.35	10.67

BKW keine Angaben für 2025 wird pro Quartal publiziert

Einspeisevergütungen 2026 ???



Einwohnergemeinde Rüti bei Büren

Solar BKW 2024

Bachstrasse 4 | 3295 Rüti bei Büren

Rüchlieliefervergütung Photovoltaik

Vergütung exkl. MWST

1. Quartal 2024

6.18 Rp./kwh

2. Quartal 2024

3.60 Rp./kWh

3. Quartal 2024

Publikation im Oktober 2024

4. Quartal 2024

Publikation im Januar 2025

Herkunftsnachweise

Vergütung exkl. MWST

Vergütung bis zum 30. Juni 2024

1 Rp./kWh

Vergütung ab 01. Juli 2024

3.5 Rp./kWh



Einwohnergemeinde Rütli bei Büren

Bachstrasse 4 | 3295 Rütli bei Büren

Diskussionsrunde?

Tel 032 351 11 36 | Fax 032 351 52 21 | info@ruefibeibuere.ch | www.ruefibeibuere.ch



Einwohnergemeinde Rüti bei Büren

Bachstrasse 4 | 3295 Rüti bei Büren

Wir freuen uns auf ein zahlreiches Erscheinen für
den definitiven Entscheid über die Zukunft der
Energieversorgung Rüti bei Büren an der
Gemeindeversammlung vom 5. Dezember 2024

Herzlichen Dank für Ihre Aufmerksamkeit

Tel 032 351 11 36 | Fax 032 351 52 21 | info@ruefibeibueren.ch | www.ruefibeibueren.ch